

16 LEDS

Gebruiksaanwijzing
Gebrauchsanleitung
Operating instructions
Instructions d'operation

Waarschuwings-disk (NL)
Warnblinkleuchte (D)
Warning-disk (GB)
Disque d'avertissement (F)

Art.nr. 540322V01



PROPLUS



Nederlands	2-3
Deutsch	4-5
English	6-7
Français	8-9



INHOUD

SYMBOLLEN EN AFKORTINGEN	2
BEDIENING	2
BATTERIJ VERVANGEN	2

Bewaar deze handleiding voor toekomstig gebruik.

SYMBOLLEN EN AFKORTINGEN



Een algemeen waarschuwingsteken dat gebruikers oproept alert en oplettend te zijn op algemene risico's. Het wordt getoond in combinatie met bijvoorbeeld gevareninstructies of andere symbolen. Het niet naleven hiervan kan persoonlijk letsel of materiële schade tot gevolg hebben.

Wij wijzen u erop, dat gebruik tijdens het rijden verboden is!



Een informeel teken dat de aandacht van de gebruiker richt op aanvullende informatie en uitleg over het apparaat en het gebruik ervan.

LET OP: dit product is geen vervanging voor de (wettelijk verplichte) gevarendriehoek! In Duitsland is het product niet toegestaan in motorvoertuigen en op de openbare weg!

BEDIENING

De waarschuwings-disk heeft 9 verschillende verlichtingspatronen, die bediend worden door op de ON/OFF-knop te drukken. Door achtereenvolgend kort op de ON/OFF-knop te drukken verschijnt er elke keer een ander verlichtingspatroon.



Uitschakelen van de waarschuwings-disk:
Door de ON/OFF-knop van de waarschuwings-disk gedurende een paar tellen ingedrukt te houden, schakelt deze uit.

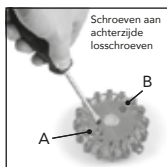
BATTERIJ VERVANGEN

Werkt op 2x AAA-batterijen (niet meegeleverd)

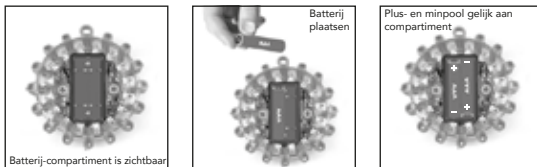
Batterijen plaatsen:

- 1) Schroef eerst de 2 schroeven (A en B) aan de achterkant los.
- 2) Druk vervolgens de kunststof lipjes aan beide kanten naar boven om het apparaat te openen.
- 3) Batterijen plaatsen.
- 4) De plus en min pool van de batterij zijn gelijk gepositioneerd aan die van het apparaat.

Waarschuwings-disk openen:



Batterijen verwijderen en plaatsen:



Hou bij plaatsing de juiste poling (+/-) van de batterijen in de gaten, dit kan maar op 1 manier, is deze niet juist zal de waarschuwings-disk niet gaan branden!

- 5) Breng vervolgens de deksel weer in de positie om deze terug te plaatsen.
VOORZICHTIG: voorkom schade en zorg dat de achterkant goed op de voorkant is aangedruwd.
- 6) Als laatste: schroef de schroeven weer vast.

Waarschuwings-disk afsluiten:



LET OP: HANDEL VOORZICHTIG EN VOORKOM BESCHADIGINGEN

Combineer geen gebruikte en nieuwe batterijen van verschillende merken of typen. Buiten bereik van kinderen houden. Niet doorslikken. Bij inslikken onmiddellijk een arts raadplegen.



CORRECTE AFVOER VAN DIT PRODUCT

Dit product mag niet worden weggegooid met ander huishoudelijk afval in de hele EU. Om mogelijke schade aan het milieu of de menselijke gezondheid door ongecontroleerd afval te voorkomen. Recycle het op een verantwoorde manier om duurzaam hergebruik van de materialen te bevorderen. Ga naar een afvalinzamelingslocatie om uw gebruikte apparaat te retourneren of neem contact op met de winkel waar u het product heeft gekocht. Zij kunnen een milieuvriendelijke recycling garanderen.



INHALT

SYMBOLS & ABKÜRZUNGEN	4
BEDIENUNG	4
BATTERIEN EINLEGEN	4

Bewahren Sie dieses Handbuch zum späteren Nachschlagen auf.

SYMBOLS & ABKÜRZUNGEN



Das allgemeine Gefahrensignal macht Nutzer auf allgemeine Gefahren aufmerksam. Es wird beispielsweise in Kombination mit Warnhinweisen oder anderen Symbolen angezeigt. Eine Nichtbeachtung dieser kann zu Personen- oder Geräteschäden führen.

Wir weisen darauf hin, daß die Benutzung während der Fahrt verboten ist!



Dieses Informationsschild macht die Nutzer auf zusätzliche Informationen und Erläuterungen bezüglich des Geräts und dessen Nutzung aufmerksam.

ACHTUNG: Dieses Produkt ist kein Ersatz für die (gesetzlich vorgeschriebene / im Bereich der StVZO) Warndreieck!

BEDIENUNG

Die Warnblinkleuchte hat 9 verschiedene LED-Leuchtfunktionen, die durch Drücken auf der EIN/AUS-Taste betrieben werden. Durch kurzes, aufeinander folgendes Drücken auf dem Taster EIN/AUS kann man die verschiedenen Funktionen bis zu der gewünschten Einstellung abrufen.



Ausschalten der Warnblinkleuchte:
Drücken Sie ein paar Sekunden auf der EIN/AUS-Taste und die Warnblinkleuchte schaltet aus.

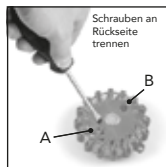
BATTERIEN EINLEGEN

Funktioniert mit 2x AAA-Batterien (nicht im Lieferumfang enthalten)

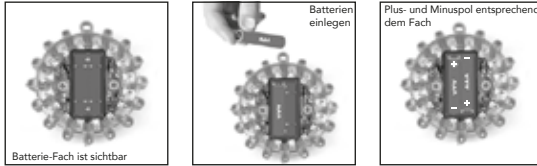
Batterien einlegen:

- 1) Bitte lösen Sie die zwei Schrauben (A und B) an der Rückseite
- 2) Drücken Sie auf die 2 seitlichen Plastiknasen und öffnen damit das Gerät
- 3) Legen Sie die Batterien ein.
- 4) Plus- und Minuspol sind wieder gleich zu belegen.

Warnblinkleuchte öffnen:



Batterien entnehmen und einsetzen:



Achten Sie beim Einlegen auf die richtige Ausrichtung der Batteriepole (+/-). Das Einlegen ist nur auf eine Weise möglich, anderenfalls wird die Warnblinkleuchte nicht leuchten!

- 5) Anschließend den Deckel wieder in die dafür vorgesehene position bringen.
VORSICHT: bei unsachgemäßem Verschließen können die Funktionen verloren gehen.
- 6) Letztlich: Schrauben wieder fest anziehen.

Warnblinkleuchte schließen:



ACHTUNG: VORSICHTIG VORGEHEN, UM SCHÄDEN ZU VERMEIDEN

Keine gebrauchten und neuen Batterien sowie Batterien unterschiedlicher Marken oder Typen kombinieren! Aus dem Bereich von Kindern fernhalten!



KORREKTE ENTSORGUNG DIESES PRODUKTES

Dieses Produkt nicht innerhalb der EU über den Hausmüll entsorgt werden darf, um Umweltschäden und Schaden der menschlichen Gesundheit zu vermeiden. Recyceln Sie es verantwortungsbewusst, um die nachhaltige Wiederverwendung sicher zu stellen. Um Ihr gebrauchtes Gerät zurückzugeben, verwenden Sie bitte die Rücknahme- und Sammelsysteme oder wenden Sie sich an den Händler, bei dem sich das Produkt gekauft hatten. Somit können Sie ein umweltfreundliches Recycling gewährleisten.



INDEX

SYMBOLS AND ABBREVIATIONS	6
OPERATION	6
BATTERY REPLACEMENT	6

Keep this manual for future reference.

SYMBOLS AND ABBREVIATIONS



A general warning sign that exhorts users to be alert and attentive to general risks It's shown in conjunction with warning instructions or other symbols, for instance. Failure to heed these could cause harm to human or machines.

Obedient, we point out that the use is forbidden while driving!



An informational sign that draws the user's attention to additional information and explanations about the device and its use.

CAUTION: This product does not replace the (statutory / required by law) warning triangle!

OPERATION

The warning-disk has got 9 different lighting patterns, which operates by pressing the ON/OFF button. By shortly consecutive pressing the ON/OFF button another lighting pattern will start.



Switch off the warning-disk:
By pressing and holding the ON/OFF button from the warning-disk for a few seconds it will switch off.

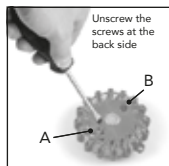
BATTERY REPLACEMENT

Operates with 2x AAA batteries (not included)

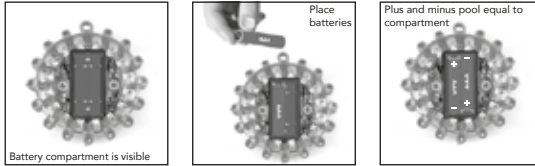
Place batteries:

- 1) Please unscrew the two screws (A und B) at the back side.
- 2) Press the 2 lateral plastic tabs and pull open the device carefully.
- 3) Place batteries.
- 4) Plus and negative pole are again equal to the batterie.

Open the warning-disk:



Removing and installing batteries:



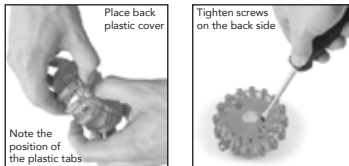
Please place the batteries correctly, taking note of the correct poles (+/-). However, there is only 1 correct manner, so if placed incorrectly, the warning-disk will not burn!

5) Then bring the provided cover back into the position (flush).

CAUTION: in the case of improper sealing the functionality can be damaged if the cover is not placed tight.

6) Finally: tighten screws again.

Close the warning-disk



CAUTION: HANDLE WITH CARE AND AVOID DAMAGING!

Do not mix used and new batteries, different brands or types. Keep away from children.
Do not swallow. If swallowed, seek medical advice immediately.

ENGLISH



CORRECT DISPOSAL OF THIS PRODUCT

This product should not be disposed with other household wastes throughout the EU. To prevent possible harm to the environment or human health from uncontrolled waste disposal. Recycle it responsibly to promote the sustainable reuse of material resources. To return your used device please use the return and collection systems or contact the retailer where the product was purchased. They can ensure environmentally safe recycling.



CONTENU

SYMBOLES ET ABRÉVIATIONS	6
OPÉRATION	6
REPLACEMENT DES PILES	6

Conservez ce manuel pour référence future.

SYMBOLES ET ABRÉVIATIONS



Un signal d'avertissement exhortant les utilisateurs à être alertes et attentifs aux risques d'ordre général. Accompagne les avertissements ou d'autres symboles, par exemple. La non observance de ces signaux peut conduire à des blessures corporelles ou à des dommages matériels.

Obéissant, nous signaler que l'utilisation est interdite pendant la conduite!



Un signe informatif qui attire l'attention de l'utilisateur sur les informations supplémentaires et les explications concernant l'appareil et son usage.

ATTENTION: Ce produit ne remplace pas le triangle de présignalisation (statutaires / requis par la Loi)!

OPÉRATION

Le disque d'avertissement possède 9 modèles différents d'éclairage qui sont activés en appuyant sur la touche ON/OFF par de courtes pulsions consécutives on obtient à chaque fois un éclairage différent.



Désactivation du disque d'avertissement:

En maintenant la pression durant quelques seconds sur le bouton ON/OFF, on met le disque d'avertissement.

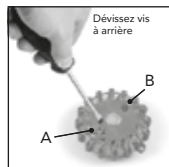
REPLACEMENT DES PILES

Fonctionne avec 2 piles AAA (non incluses)

Placez les piles:

- 1) Veuillez à desserrer les deux vis (A et B) à l'arrière.
- 2) Appuyez sur les 2 onglets en plastique latérales et pull ouvrir le périphérique avec soin.
- 3) Placez les piles.
- 4) Les pôles positif et négatif sont à nouveau égal à la batterie.

Ouvrez le disque d'avertissement:



Retrait et installation des piles :



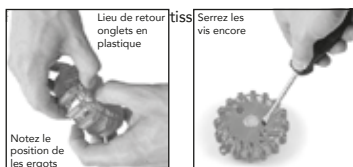
Veiller à la polarité (+/-) lors de l'insertion des piles. En cas de polarité inversée, le disque d'avertissement ne s'allume pas!

Ne mélangez pas des piles neuves et usagées de marques ou de types différents. Tenir hors de portée des enfants. Ne pas avaler. En cas d'ingestion, consultez immédiatement un médecin.

5) Puis ramener la couverture fournie dans le poste (rincage).

ATTENTION : dans le cas d'une mauvaise étanchéité les fonctionnalités peut être endommagé.

6) Enfin : serrez les vis encore.



ATTENTION : MANIPULER AVEC SOIN ET ÉVITER D'ENDOMMAGER !

Ne mélangez pas des piles neuves et usagées de marques ou de types différents. Tenir hors de portée des enfants. Ne pas avaler. En cas d'ingestion, consultez immédiatement un médecin.



QUE FAIRE DE CE PRODUIT APRÈS USAGE

Ce produit ne doit pas être jeté avec d'autres déchets ménagers et ce dans toute l'UE. Ceci afin d'éviter d'éventuels dommages au niveau de l'environnement ou de la santé publique. Recycler de manière responsable pour promouvoir la réutilisation durable des ressources matérielles.

Pour retourner votre appareil usagé, veuillez utiliser le formulaire de retour et les systèmes de collecte ou contacter le détaillant où le produit a été acheté. Ils peuvent assurer un recyclage sans danger pour l'environnement.



FR
Cet appareil se recycle

À DÉPOSER EN MAGASIN

À DÉPOSER EN DÉCHÈTERIE



OU



Points de collecte sur www.quefairedemesdechets.fr
Privilégiez la réparation ou le don de votre appareil !

Art.nr. 540322V01
PAT Europe B.V.
Haarspit 1
1724 BG Oudkarspel
The Netherlands
cs@pateurope.com
Model: 540322V01
Ver. 01-2025

